

Mélatonine

Complément alimentaire à base de **Mélatonine***, de **Vitamine B6**, de **Camomille** et de **Lavande**

*Contribue à réduire le temps d'**ENDORMISSEMENT**

Films orodispersibles GOÛT FRUITS DES BOIS

SANS GLUTEN | SANS LACTOSE | CONTIENT DES ÉDULCORANTS

IBSA Mélatonine est un complément alimentaire à base de mélatonine, de vitamine B6, de camomille et de lavande, avec édulcorants.

La **mélatonine** est une hormone sécrétée par la glande pinéale (ou épiphyse), qui **joue un rôle central dans la régulation du cycle veille / sommeil**. Consommer des aliments contenant de la mélatonine, même à petites doses, augmente significativement la quantité d'hormones dans l'organisme. Certains aliments, comme le maïs, l'avoine, le riz complet, les cerises, les amandes, les radis, les tomates et l'ananas contiennent une quantité notable de mélatonine.

La **vitamine B6** est présente dans les céréales et les farines complètes, les lentilles, le lait, les fruits secs, l'avocat, la levure de bière.

La **mélatonine** contribue :

- à réduire le temps d'endormissement (l'effet bénéfique est obtenu par la consommation de 1 mg de mélatonine avant le coucher) ;
- à atténuer les effets du décalage horaire (l'effet bénéfique est obtenu par la consommation d'au moins 0,5 mg juste avant le coucher le premier jour du voyage et les quelques jours suivant le jour d'arrivée à destination).

La **vitamine B6** contribue :

- à un métabolisme énergétique normal ;
- au fonctionnement normal du système immunitaire ;
- au fonctionnement normal du système nerveux ;
- à des fonctions psychologiques normales ;
- à réduire la fatigue.

La **camomille** favorise :

- la détente et le sommeil ;
- le bien-être mental.

La **lavande** favorise :

- la détente et le sommeil, en cas de stress ;
- la stabilité de l'humeur.

IBSA Mélatonine est disponible en films orodispersibles permettant une prise **très simple et pratique**, sans eau. Une fois déposé sur la langue, il fond en quelques secondes.

IBSA Mélatonine peut être pris **à tout moment** et dans n'importe quelle situation, même par **des personnes ayant des difficultés de déglutition**, alitées ou particulièrement fragiles.

INGRÉDIENTS

Maltodextrine ; eau ; humectants : glycérol (E422), sorbitol (E420) ; arôme de fruits des bois ; extrait sec de fleurs de camomille (*Matricaria chamomilla L.*) ; extrait sec de fleurs de lavande (*Lavandula angustifolia Miller*) ; affermissant : copolymère d'acétate de vinyle et de polyvinylpyrrolidone (E1208) ; vitamine B6 (chlorhydrate de pyridoxine) ; mélatonine ; émulsifiants : mono- et diglycérides d'acides gras (E471), monooléate de polyoxyéthylène sorbitane (E433) ; acidifiant : acide citrique (E330) ; édulcorants : sucralose (E955), cyclamate de sodium (E952), acésulfame K (E950).

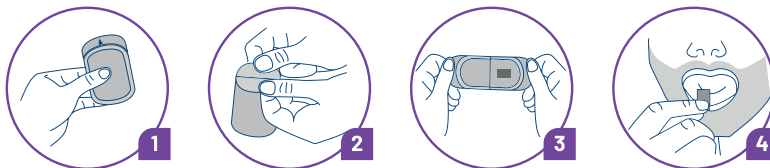
CONSEILS D'UTILISATION

Il est conseillé de prendre 1 film orodispersible par jour 30 minutes avant le coucher, sauf indication contraire de votre médecin.



MODE D'EMPLOI

Important : ne pas manipuler le film orodispersible avec les mains mouillées. Suivez les instructions représentées sur les figures ci-dessous :



MISES EN GARDE

Conserver dans son emballage d'origine, dans un endroit frais et sec, à l'abri de la lumière et à l'écart de sources de chaleur et de variations de température.

Ne pas dépasser la dose journalière recommandée.

À consommer dans le cadre d'une alimentation variée et équilibrée et d'un mode de vie sain. Tenir hors de portée des jeunes enfants.

La consommation de compléments alimentaires contenant de la mélatonine est déconseillée aux personnes souffrant de maladies inflammatoires ou auto-immunes, aux femmes enceintes et allaitantes, aux enfants et adolescents, aux personnes devant réaliser une activité nécessitant une vigilance soutenue. Un avis médical est nécessaire pour les personnes épileptiques, asthmatiques, souffrant de troubles de l'humeur, du comportement ou de la personnalité.

Fabricant :

IBSA Farmaceutici Italia S.r.l. - Via Martiri di Cefalonia, 2 - 26900 Lodi (LO) - Italie

Distributeur :

IBSA Pharma SAS - Parc de Sophia-Antipolis - Les 3 Moulins - 280, rue de Goa
06600 ANTIBES - France - mail.fr@ibsaigroup.com

0 800 083 330

Service & appel
gratuits



En s'appuyant sur la technologie IBSA FilmTec®, IBSA a élaboré une nouvelle gamme de compléments alimentaires sous forme de films orodispersibles.

Les nouvelles formulations sont constituées d'une **bande ultra-fine** de petites dimensions (épaisseur : 50-150 µm) ; une fois déposé sur la langue, le film **se dissout en quelques secondes**, ce qui garantit une rapide biodisponibilité du principe actif.

Les compléments alimentaires IBSA sous forme de films orodispersibles représentent une **excellente solution** même pour les personnes **ayant des difficultés à déglutir** et à avaler les formes orales habituelles avec de l'eau.



LE TRI
+ FACILE

ÉLÉMENTS
D'EMBALLAGE
+ NOTICE



Séparez les éléments avant de trier

5000001666 Rev. 01